



PRS.0028

## CORKSEAL

Bouchons caoutchouc hydroexpansif pour entretoises de coffrage tubulaire

### Code des Douanes

3926 9097

### Emballages

- Poche 100 unité
- Ø 21 mm 1 unité
- Ø 24 mm 1 unité
- Ø 26 mm 1 unité
- Ø 32 mm 1 unité
- Ø 34 mm 1 unité

### Application

- Marteau

Famille  
Proseal

Typologie  
Joints hydro-expansifs pour écarteurs de coffrages et tubes passants

Lignes produits  
• Aqua  
• Infratech

Catégories fonctionnelles  
• Arrêt immédiat des infiltrations d'eau sous pression dans les bâtiments  
• Imperméabilisation des pièces enterrées avec des produits hydroexpansifs  
• Interventions structurales d'entretien de digues, bassins, conduites et canaux hydriques  
• Réalisation d'ouvrages enterrés en béton à imperméabilité élevée

Composants  
Monocomposant

Aspect  
Bouchon en plastique




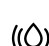

## Description du produit

CORK SEAL sont des dispositifs d'étanchéité hermétiques spéciaux pour les entretoises de coffrage tubulaire, composé d'un noyau en plastique polyamide rigide et d'un capuchon en caoutchouc hydro-expansif ondulé. Le capuchon hydro-expansif de CORKSEAL est destiné à garantir la fermeture hermétique de l'intérieur de l'entretoise tubulaire. Il est installé dans le trou produit par l'entretoise tubulaire, par simple percussion. Les bouchons CORKSEAL sont disponibles en différentes tailles de diamètre: CORKSEAL T21 = 21 mm; CORKSEAL T24 = 24 mm; CORKSEAL T26 = 26 mm; CORKSEAL T32 = 32 mm; CORKSEAL T34 = 34 mm.

## Champs d'application

Réalisation de constructions souterraines en béton à l'aide d'un coffrage métallique, où le mur est au contact direct avec le terrain où il n'y a donc pas de présence de différentes couches imperméabilisantes externes à la maçonnerie même: en sous-sol, cave, garages, souterrains, milieux enterrés et semi-enterrés, etc.

## Caractéristiques fondamentales

-  Adapté au contact avec l'eau potable
-  Conservabilité: 24 mois
-  Non inflammable
-  Produit hydroexpansif: +200 / +900 %
-  Couleurs disponibles  
Bleu

## Spécifications techniques

Matériau non toxique  
Matériau résistant aux alcalins  
Substance inodore

## Supports autorisés

Béton, Entretoises de coffrage tubulaires en PVC



[www.azichem.com](http://www.azichem.com)

Mise à jour du: **13/01/2022**  
Conditions de vente et mentions légales consultables sur [www.azichem.fr/disclaimer](http://www.azichem.fr/disclaimer)

## Mode d'emploi

Le complexe hermétisant CORKSEAL doit être utilisé après le retrait des coffrages métalliques, donc seulement sur des pièces de distance déjà en cours d'utilisation et émergés dans le béton. L'installation du complexe hermétisant est à exécuter simplement en insérant le bouchon à la main, à l'intérieur de chaque pièce de distance vide, jusqu'ou il est possible, pour ensuite en compléter l'insertion à l'aide d'un marteau léger jusqu'à aller en butée.

Bien que CORKSEAL soit étudié et testé pour résister à des pressions jusqu'à 5 bars en poussée négative 5c'est à dire placé à l'intérieur de la maçonnerie), il est conseillé d'appliquer le produit en poussée négative, donc en l'insérant du côté extérieur de la maçonnerie, après avoir l'avoir désarmé et avant de l'enfourir à nouveau.

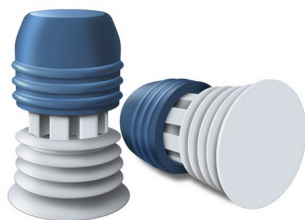
Il est conseillé d'utiliser le produit en ajout de pièce de distance non pré-formée (qui souvent présentent des changements de diamètres suivant le modèle et qui donc pourraient entacher la tenue hermétique à haute pression du complexe hermétique. Il est conseillé d'utiliser les pièces de distance en verge à tailler à la bonne mesure directement sur le chantier.

L'insertion de CORKSEAL dans les pièce de distance non mises sur l'oeuvre (en absence de contraste externe) pourrait provoquer la rupture de la pièce de distance même.

Dans les cas d'expansion avec variations de volume très marquées (>500%), et en absence de conditions constrictives, des lacérations superficielles pourraient se former; ces phénomènes ne compromettent en rien la fonctionnalité du complexe hermétique et surtout il n'y a pas de conditions normales d'utilisation, quand c'est à dire le phénomène expansif est en condition liante par rapport au volume occupé (à l'intérieur de la pièce de distance).

## Stockage et Conservation

Stocker le produit dans son emballage d'origine et dans un endroit frais, sec, à l'abri du gel et de la lumière directe du soleil. Craint l'humidité.



## Mises en garde, Précautions, Ecologie

Les informations générales, tout comme les indications et les conseils d'utilisation de ce produit, fournies dans cette fiche technique et éventuellement données même verbalement ou par écrit, correspondent à l'état actuel de nos connaissances scientifiques et pratiques. Les données et les prestations éventuellement fournies sont le résultat de tests de laboratoires conduits en milieu contrôlé et, en tant que tels, peuvent subir des modifications en relation aux conditions réelles de mise en œuvre.

Azichem Srl décline toute responsabilité dérivant de prestations inadéquates liées à l'usage impropre du produit ou liée aux effets dérivants de facteurs ou d'éléments étrangers à la qualité de ce dernier, y compris la mauvaise conservation.

Qui souhaite utiliser le produit doit établir, avant l'utilisation, si celui-ci est plus ou moins conforme à l'utilisation prévu, en s'assurant toute responsabilité.

Les caractéristiques techniques et de fonctionnement contenues dans cette fiche technique sont mises à jour régulièrement. Pour une consultation en temps réel, se connecter au site : [www.azichem.com](http://www.azichem.com). La date de révision est indiquée dans l'espace à côté. La présente édition annule et remplace toute autre précédente.

Nous rappelons que l'utilisateur doit lire la plus récente Fiche de sécurité de ce produit, contenant les données chimiques et physiques, les phrases de risque et d'autres informations pour pouvoir transporter, utiliser et éliminer le produit et son emballage de sécurité. Pour la consultation, visiter le site : [www.azichem.com](http://www.azichem.com).

Il est interdit de disperser le produit et/ou l'emballage.



[www.azichem.com](http://www.azichem.com)

Mise à jour du: **13/01/2022**  
Conditions de vente et mentions  
légales consultables sur  
[www.azichem.fr/disclaimer](http://www.azichem.fr/disclaimer)



Via Giovanni Gentile, 16/A - 46044 Goito (MN), Italy  
info@azichem.com Tel. +39 0376.604185 /604365 Fax +39 0376 604398



[www.azichem.com](http://www.azichem.com)

Mise à jour du: **13/01/2022**  
Conditions de vente et mentions  
légales consultables sur  
[www.azichem.fr/disclaimer](http://www.azichem.fr/disclaimer)