

PROTECH Balcony

www.protech-balcony.es



VENTAJAS DEL SISTEMA

TRANSPARENTE, NO PELÍCULAR

EVITA LA RETIRADA DEL PAVIMENTO EXISTENTE

APLICABLE SOBRE CLÍNKER, GRES PORCELÁNICO, CEMENTO, HORMIGÓN, TERRACOTA, PIEDRA Y AGLOMERADOS CRUDOS

PENETRA Y SELLA GRIETAS DE HASTA 1 MM DE ANCHO

TRANSITABLE DESPUÉS DE DOS HORAS Y TRAS LA ADECUADA RETIRADA DEL EVENTUAL PRODUCTO EN EXCESO

INSENSIBLE TÉRMICAMENTE Y RESISTENTE A LOS RAYOS UV

ALTO RENDIMIENTO Y EFICACIA DURADERA



Más información en:
www.protech-balcony.es

La producción de AZICHEM incluye 6 líneas funcionales enumeradas a continuación, orientadas a las más variadas necesidades en construcción y restauración.

Más información en: www.azichem.com



PROTECH Balcony



Impermeabilizante transparente, no pelicular, para su aplicación sin demolición del pavimento existente

STOP A LAS INFILTRACIONES DE AGUA EN TERRAZAS, BALCONES Y ESCALERAS DE BALDOSAS



IF YOU WANT TO SOLVE IT
azichem[®]

Via G.Gentile 16/A 46044 - Goito (MN) Italy
Ph. +39 0376.604185 - Fax +39 0376.604398
info@azichem.com - www.azichem.com

IF YOU WANT TO SOLVE IT
azichem[®]

PROTECH BALCONY:

EL IMPERMEABILIZANTE TRANSPARENTE, NO PELÍCULAR, PARA SUPERFICIES HORIZONTALES NO SOMETIDAS AL TRÁFICO DE VEHÍCULOS

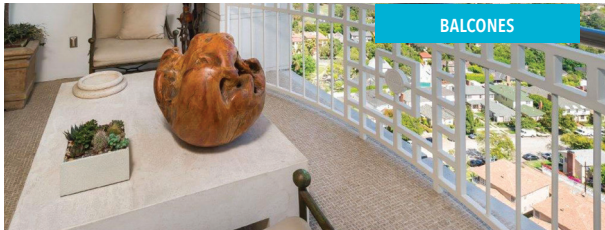
www.protech-balcony.es

PROTECH Balcony



PROTECH BALCONY es una solución concentrada de resinas siliconadas y polímeros orgánicos catalizados que crea una barrera interna impermeable, difusa, no pelicular y altamente repelente al agua, que rellena y sella porosidades y microfisuras de hasta 1 mm, sin inhibir la transpiración.

Durante más de veinte años, el sistema **PROTECH BALCONY** ha solucionado los problemas de permeabilidad e infiltración de agua en **terrazas, balcones, tramos de escaleras, duchas pavimentadas, obras y construcciones de hormigón y mampostería**, de manera fácil, rápida y decisiva, con un indudable ahorro de tiempo y dinero.



APPLICATION SEQUENCE



1 LIMPIEZA PROFUNDA DE LOS PAVIMENTOS DE BALDOSAS

Verter sobre la superficie el limpiador **DETERG-A** diluido en agua en una proporción 1:4, distribuyendo la solución con una escobilla para líquidos.



2 SELLADO DE JUNTAS CON POSIBLE MOVIMIENTO

(Realizar solo si es necesario)*
Sellar las juntas con posible movimiento con el sellador de poliuretano específico en cartucho extruible **PROTECH FLEX**.



3 APLICACIÓN DEL RELLENO ESPECIAL IMPERMEABLE DE DOS COMPONENTES EN LAS JUNTAS ENTRE BALDOSAS

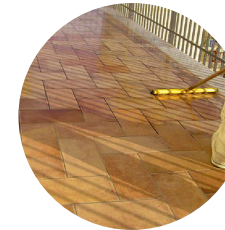
(Realizar donde sea necesario)
Aplicar **STUCCO BALCONY** con una llana de metal o con la mano enguantada.



4 VERTIDO DE PROTECH BALCONY SOBRE LA SUPERFICIE A TRATAR

Una vez endurecido el relleno de las juntas entre baldosas, en su caso, verter **PROTECH BALCONY** sobre las superficies a tratar.

*Nota: Aplicar el producto únicamente sobre superficies secas. ***



5 EXTENDIDO DE PROTECH BALCONY SOBRE LA SUPERFICIE A TRATAR

Extendido y distribución de **PROTECH BALCONY** por toda la superficie a impermeabilizar con una herramienta de arrastre de líquidos.



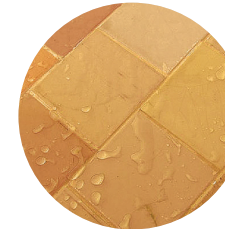
6 DETALLES DE LA APLICACIÓN DE PROTECH BALCONY

En la aplicación de **PROTECH BALCONY** se debe insistir especialmente en aquellos puntos donde existan mayores dificultades para la correcta extensión del producto.



7 ELIMINACIÓN DEL EXCESO DE PRODUCTO PROTECH BALCONY

Aproximadamente una hora después de la colocación, elimine con disolvente nitro los eventuales excesos de **PROTECH BALCONY**, identificables por las trazas de residuos blanquecinos causadas por la acumulación en pequeñas depresiones del pavimento o por el exceso de producto aplicado.



8 IMPERMEABILIZACIÓN FINALIZADA

La correcta aplicación de los productos sobre las superficies tratadas siguiendo esta secuencia permitirá apreciar bajo lluvia torrencial el singular efecto hidrofóbico de "efecto nacarado", típico de las gotas de agua sobre las flores de loto.

* Introducir previamente el cordón de polietileno expandido **FILTENE FONDOGIUNTO 10** en la base de la junta y, a continuación, aplicar en las paredes de la junta la imprimación de adherencia específica **PROTECH FLEX PRIMER**.

** No aplique **PROTECH BALCONY** si se prevén lluvias inminentes o inmediatamente después de la lluvia, dado que su eficacia podría verse comprometida. Espere en cualquier caso a que las superficies a tratar estén completamente secas.