

## Syntech Poliurea Spray - FC

Sistema elastomérico de poliurea para contacto alimentario y agua potable



Syntech Poliurea Spray - FC es una poliurea pura aromática estudiada específicamente para el contacto con sustancias alimentarias y agua potable. 100% sólida, no contiene VOC y puede aplicarse solo por rociado por medio de adecuadas máquinas bímix. Es de tipo aromático y se caracteriza por un alto grado de alargamiento. Es un elastómero de revestimiento obtenido por la reacción de un isocianato de tipo aromático con una amina. POLIUREA PURA ADECUADA PARA EL CONTACTO ALIMENTARIO

**CÓDIGO ADUANERO:** 3909 5090

**COMPONENTES:** Bicomponente

**ASPECTO:** Líquido + Líquido

**COLORES DISPONIBLES:** Amarillo paja

**EMPAQUES Y DIMENSIONES:** Barril 225 kg [A] - Barril 205 kg [B] - Kit: 1 Barril 225 kg [A] + 1 Barril 205 kg [B]

### CERTIFICACIONES OBTENIDAS Y NORMATIVAS



### CARACTERÍSTICAS Y VENTAJAS

Resistencia al desgarramiento: 100 +/- 5 KN/m Carga de rotura: 20 +/- 2 Mpa Ventajas del sistema: - Puesta en obra segura incluso en superficies irregulares, con fuertes inclinaciones o verticales. - Posibilidad de realizar capas continuas, exentas de las localizaciones críticas de las sobreposiciones usuales. - Posibilidad de realizar capas finas, de reducido peso unitario, de alta eficacia de prestaciones. - Posibilidad de intervenciones de mantenimiento y/o restablecimiento fáciles y eficientes.

### CAMPOS DE APLICACIÓN

Syntech Poliurea Spray - FC es particularmente usada como impermeabilización en hormigón o como revestimiento protector para tinas de contenimiento de agua, contenimientos primarios, pavimentaciones para paso de coches, instalaciones de depuración, revestimiento de EPS, revestimiento y protección de chapas, techos, balcones y cobertizos de madera, depósitos y piscinas sin interrupción.

### SOPORTES PERMITIDOS

Enlucidos - Hormigón - Morteros de hormigón, al cal y mixtos - Prefabricados - Cartón de yeso - Yeso - Madera - Superficies metálicas - Fibrocemento - Baldosas - Bloque delgado de hormigón de fundación - Paredes rocosas - EPS - Poliestireno



## PREPARACIÓN DE SOPORTES

El soporte sobre el que se debe colocar el sistema de poliurea debe ser adecuado para soportar los esfuerzos derivados del uso previsto, tales como cargas estáticas o dinámicas, impactos, dilataciones termo-higrométricas, vibraciones, etc. En cuanto a las características del soporte (humedad máxima, cohesión, clase de resistencia, planeidad, etc.) y la preparación de la superficie que acogerá el sistema de resina, recomendamos los requisitos establecidos en el capítulo 5 de la norma UNI 10966 ("SISTEMAS DE RESINA PARA SUPERFICIES HORIZONTALES Y VERTICALES - INSTRUCCIONES PARA DISEÑO Y APLICACIÓN"). En cualquier caso, limpie y desengrase cuidadosamente las superficies, eliminando cualquier tipo de suciedad, restos de pintura o piezas incoherentes. La humedad del soporte debe ser  $\leq 3\%$ . Valorar el tipo de preparación mecánica más conveniente (granallado, arenado, hidrolavado, etc.). Las superficies también deben estar libres de discontinuidad, y posiblemente niveladas y regularizadas con productos de la línea FLOOR o la línea REPAR. En caso de presencia (incluso sospecha) de humedad derivada de la capilaridad del soporte, se recomienda aplicar previamente la resina epoxi para "soportes húmedos" Syntech Pavidamp. Los suelos de baldosas, o revestidos con resina preexistente, deben someterse a un desbaste mecánico realizado con granallado, fresado, abujardado, etc., hasta la eliminación total de la costra impermeable y la opacificación de las superficies. Retire el polvo después de la abrasión. Se recomienda utilizar Primer de la gama SYNTECH POLIUREA PRIMER. En soportes especialmente absorbentes, para evitar la formación de cráteres/espíráculos en la superficie del producto recién pulverizado, se recomienda utilizar imprimaciones de la gama SYNTECH POLIUREA PRIMER, contactando siempre con el personal técnico de Azichem para aclaraciones sobre el tipo más adecuado a utilizar. Aplicar varias capas de imprimación hasta saturar la porosidad y espolvorear ligeramente con arena de cuarzo limpia y seca (0,4-0,7 mm). Nunca quite el polvo de la imprimación. Disponer de sistemas de sellado elástico adecuados para tapar juntas, herrajes, grietas o fisuras sujetas a movimientos importantes.

## MODO DE USO

La poliurea pura Syntech Poliurea Spray - FC requiere una instalación bímixer en condiciones de producir presión más allá de 180 bar y temperaturas superiores a 65°C. Diríjase al personal técnico de Azichem para aclaraciones sobre la mejor pistola a utilizar y sobre los detalles correspondientes a la instalación del aire.

## MÉTODOS DE APLICACIÓN


Bomba bicomponente para vaporizaciones en caliente

## LIMPIEZA DE HERRAMIENTAS


Diluyente para resinas


## CARACTERÍSTICAS FUNDAMENTALES


 Apto para el contacto con agua potable


 Consumos: 2.0 - 2.2 kg/m<sup>2</sup>


**A:B** Relación de mezcla: 1:1 (in volume) \_

 Usar con gafas protectoras

 Conservabilidad: 6 meses

 Peso específico: 1.11-1.12 (A) - 1.00-1.05 (B) g/cm<sup>3</sup>

 Temperatura de uso: -10 / +80 °C

 Usar con guantes protectores

## ESPECIFICACIONES TÉCNICAS

UNI EN 1542:1999

Adhesión al hormigón (prueba de corte) > **1.5 MPa**

ISO 527-1:2012

Elongación a la rotura **370 (+/- 30) %**

UNI EN ISO 868:2005

Dureza **48 +/- 3**

Permeabilidad al vapor de agua **0.025**

Temperatura de ejercicio **-30 / +130 °C**

Endurecimiento al tacto a 20°C > **30 s**

Viscosidad **650 +/- 200 (A) - 400 +/- 200 (B) mPas**

Tiempo de gelatinización **5 s**



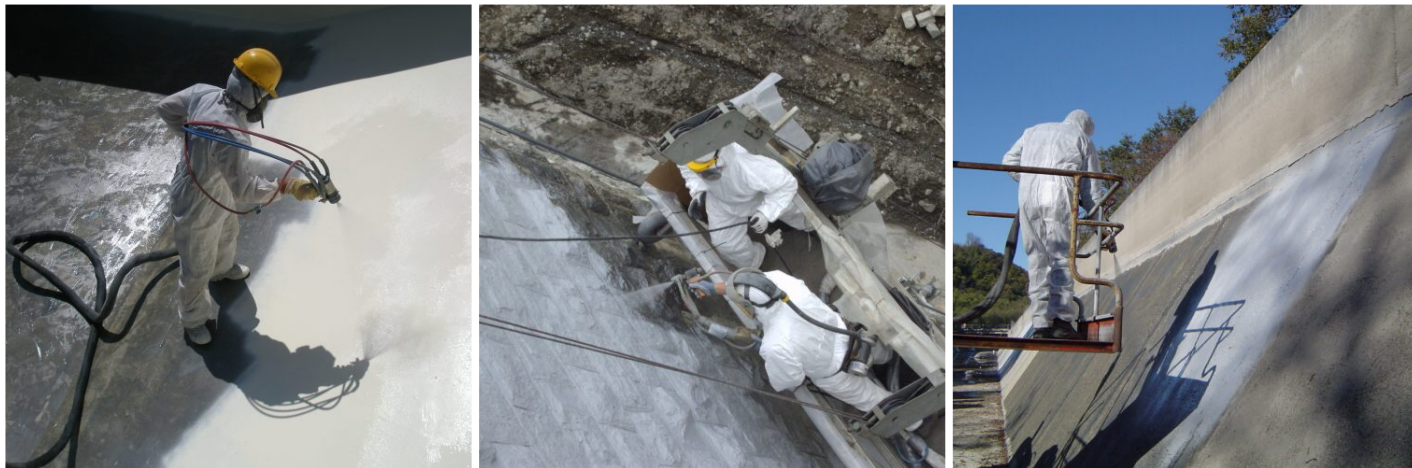
## CONSUMOS

De 2 a 2,5 kg de SYNTYECH POLIUREA SPRAY - FC por cada metro cuadrado de superficie a revestir.

## ALMACENAMIENTO Y CONSERVACIÓN

Proteger del congelamiento Almacenar el producto en su embalaje original en ambiente fresco, seco y protegido del hielo y de la luz directa del sol Un inadecuado almacenamiento del producto puede resultar en una pérdida del rendimiento reológico Proteger de la humedad. Almacenar el producto a una temperatura entre +5°C y +35°C

## GALERÍA FOTOGRÁFICA



## CONTENIDOS ADICIONALES



Producido y distribuido por **AZICHEM srl**  
Via Giovanni Gentile, 16/A - 46044 Goito (MN), Italia  
Tel: +39 0376.604185 / 604365  
Fax: +39 0376 604398  
[www.azichem.com](http://www.azichem.com) - [info@azichem.com](mailto:info@azichem.com)

Actualización del **29-07-2022**  
Condiciones de venta y avisos legales disponibles en  
<https://www.azichem.com/condiciones-generales-de-venta>

Total de páginas de este documento: **4**

## ADVERTENCIAS Y PRECAUCIONES

Vea en la ficha de seguridad los datos completos. Proteja los materiales de la humedad y el agua. La información general, así como las indicaciones y las sugerencias de uso de este producto, indicadas en esta ficha técnica y, en su caso, proporcionadas también verbalmente o por escrito, corresponden al estado actual de nuestros conocimientos científicos y prácticos. Los datos técnicos y de rendimiento que se indican, en su caso, son el resultado de pruebas de laboratorio realizadas en un ambiente controlado y, como tales, pueden sufrir cambios en relación con las condiciones reales de aplicación.

Azichem Srl declina toda responsabilidad derivada de prestaciones inadecuadas relacionadas con un uso inadecuado del producto, o debida a efectos derivados de factores o elementos ajenos a la calidad del mismo, incluido el almacenamiento incorrecto. Cualquier persona que tenga intención de utilizar el producto debe determinar, antes del uso, si este es o no adecuado para el uso previsto, asumiendo toda la responsabilidad consiguiente.

Las características técnicas y de rendimiento que se exponen en esta ficha técnica se actualizan periódicamente. Para una consulta en tiempo real, visite el sitio web: [www.azichem.com](http://www.azichem.com). La fecha de revisión se indica en el espacio al lado. Esta edición anula y sustituye a cualquier otra anterior.

Se recuerda que el usuario está obligado a leer la Ficha de Seguridad más reciente de este producto, que contiene los datos físico-químicos y toxicológicos, las frases de riesgo y otra información para poder transportar, utilizar y desechar el producto y sus embalajes de forma segura. Para su consulta, visite el sitio web: [www.azichem.com](http://www.azichem.com). Está prohibido desechar el producto y/o el embalaje al medioambiente.

