

## Syntech HAG Connettore

Elemento de conexión entre el tubo bombeante y el inyector de cabeza plana



Elemento de conexión entre los inyectores de cabeza plana y el tubo de bombeo de bombas manuales o eléctricas, utilizado para bloquear las infiltraciones de agua mediante inyecciones de resinas de poliuretano hidrorreactivas.

**CÓDIGO ADUANERO:** 8413 9100

**COMPONENTES:** Monocomponente

**ASPECTO:** Dispositivo mecánico

**COLORES DISPONIBLES:** Acero

**EMPAQUES Y DIMENSIONES:** Material a granel 1 unedad

### CAMPOS DE APLICACIÓN

Paralización de las filtraciones de agua a presión en edificios mediante inyección selectiva de resinas de poliuretano hidroexpansivas o resinas fluidas epoxi (Syntech IC 55).

### SOPORTES PERMITIDOS

Hormigón - Prefabricados - Ladrillos - Tufo - Mamposterías mistas - Mamposterías de piedra - Paredes rocosas

### MODO DE USO

Atornillar el conector sobre el extremo del tubo de alta presión, en dotación las bombas tanto manuales que eléctricas, específicas para inyecciones en muros. "Enganchar" el conector a la «cabeza plana" del inyector. Proceder con las operaciones de inyección.

### MÉTODOS DE APLICACIÓN


Aplicación manual

### LIMPIEZA DE HERRAMIENTAS


Nitrodiluyente




## CARACTERÍSTICAS FUNDAMENTALES

 Conservabilidad ilimitada

 Longitud: 28 mm

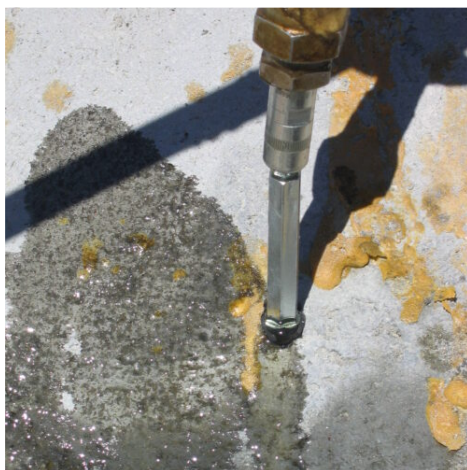
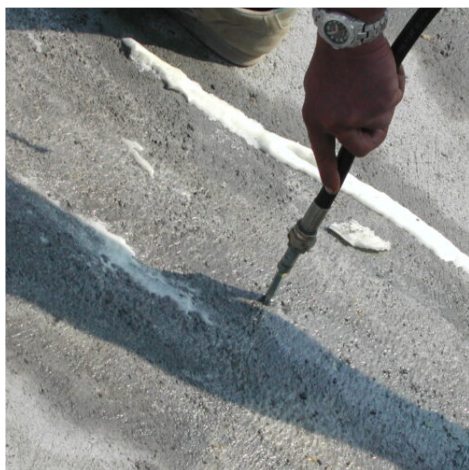
 Diámetro: 23 mm

 No inflamable

## CONSUMOS

Producto a adquirir según la necesidad.

## GALERÍA FOTOGRÁFICA



## CONTENIDOS ADICIONALES



## ADVERTENCIAS Y PRECAUCIONES

La información general, así como las indicaciones y las sugerencias de uso de este producto, indicadas en esta ficha técnica y, en su caso, proporcionadas también verbalmente o por escrito, corresponden al estado actual de nuestros conocimientos científicos y prácticos. Los datos técnicos y de rendimiento que se indican, en su caso, son el resultado de pruebas de laboratorio realizadas en un ambiente controlado y, como tales, pueden sufrir cambios en relación con las condiciones reales de aplicación.

Azichem Srl declina toda responsabilidad derivada de prestaciones inadecuadas relacionadas con un uso inadecuado del producto, o debida a efectos derivados de factores o elementos ajenos a la calidad del mismo, incluido el almacenamiento incorrecto. Cualquier persona que tenga intención de utilizar el producto debe determinar, antes del uso, si este es o no adecuado para el uso previsto, asumiendo toda la responsabilidad consiguiente.

Las características técnicas y de rendimiento que se exponen en esta ficha técnica se actualizan periódicamente. Para una consulta en tiempo real, visite el sitio web: [www.azichem.com](http://www.azichem.com). La fecha de revisión se indica en el espacio al lado. Esta edición anula y sustituye a cualquier otra anterior.

Se recuerda que el usuario está obligado a leer la Ficha de Seguridad más reciente de este producto, que contiene los datos físico-químicos y toxicológicos, las frases de riesgo y otra información para poder transportar, utilizar y desechar el producto y sus embalajes de forma segura. Para su consulta, visite el sitio web: [www.azichem.com](http://www.azichem.com). Está prohibido desechar el producto y/o el embalaje al medioambiente.



Producido y distribuido por **AZICHEM srl**  
Via Giovanni Gentile, 16/A - 46044 Goito (MN), Italia  
Tel: +39 0376.604185 / 604365  
Fax: +39 0376 604398  
[www.azichem.com](http://www.azichem.com) - [info@azichem.com](mailto:info@azichem.com)

Actualización del **29-07-2022**  
Condiciones de venta y avisos legales disponibles en  
<https://www.azichem.com/condiciones-generales-de-venta>

Total de páginas de este documento: 2