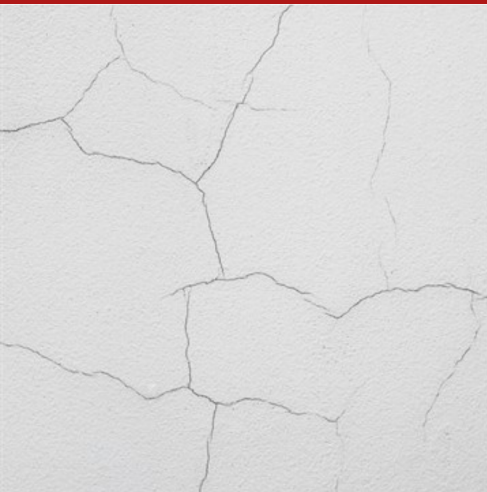


Sanaxil Filler

Fondo anticavidades microporoso para paredes y superficies verticales



Fondo anticavidades a base de inertes silíceos de diferentes granulometría, silicato de potasio, microfibras de nylon y específicos agentes, en un especial mix capaz de garantizar la impermeabilidad al agua, la hidrorrepelencia, la permeabilidad al vapor. Disponible en dos diferentes granulometrías, a petición. Específico para la rehabilitación de superficies verticales internas y externas, caracterizadas por significativas presencias de cavidades por retracción (también de anchura hasta 1 mm), para la regularización homogeneizante en general. Utilizable también como fondo para obtener un efecto rustico de acabado. Especialmente idóneo para la rehabilitación antifisurativas de edificios históricos.

CÓDIGO ADUANERO: 3209 9000

COMPONENTES: Monocomponente

ASPECTO: Líquido

COLORES DISPONIBLES: Solicitar colores disponibles

EMPAQUES Y DIMENSIONES: Balde 25 kg - Balde 5 kg

CARACTERÍSTICAS Y VENTAJAS

Sanaxil Filler, por su naturaleza mineral y la adhesión química que realiza, representa una sensible revolución a los tradicionales conceptos de adhesión a los soportes: penetra profundamente en las porosidades, reacciona con los componentes del tejido del muro dando lugar a un conjunto homogéneo, indisoluble y transpirante; no forma películas, es hidrorrepelente e inatacable por mohos y microorganismos. Aplicado en combinación con pinturas o enlucidos mejora sustancialmente la duración en el tiempo, ya que da un espesor mayor a las intervenciones de revestimiento y pintura. Sanaxil Filler está compuesto por silicato de potasio estabilizado, agregados silíceos y pigmentos naturales. Presenta una elevada transpirabilidad, una marcada aptitud antimoho y antibacteriana. No presenta disolventes, diluyentes, sustancias nocivas en general.

CAMPOS DE APLICACIÓN

Microterminación de fondo, para posteriores revestimientos con pinturas o con revocos, específica para el saneamiento anticavidades de amplias superficies verticales de palacios y edificios en comunidad. Realización de un fondo de espesor para mejorar la duración del revestimiento.

SOPORTES PERMITIDOS

Enlucidos - Hormigón - Morteros de hormigón, al cal y mixtos - Fibrocemento - Pinturas y enlucidos

PREPARACIÓN DE SOPORTES

Las superficies de aplicación deben estar limpias, desprovistas de suciedades, partes quebradizas e incoherentes, polvo etc., convenientemente saturadas con agua hasta alcanzar la condición de "saturadas a superficie seca". Es aconsejable tratar previamente los soportes con el específico fijador Sanaxil Fix (tal cual, o diluido con agua hasta un relación 1:1).



MODO DE USO

Sanaxil Filler es para utilizar exclusivamente para la regeneración y las condiciones anteriormente mencionadas. Puede ser aplicado a rodillo o brocha, en su caso previa dilución con el 10-15% de Sanaxil Fix.

MÉTODOS DE APLICACIÓN

Rodillo - Espátula

LIMPIEZA DE HERRAMIENTAS

Agua

CARACTERÍSTICAS FUNDAMENTALES

- Conservabilidad: 12 meses
- Exento de solventes
- Producto resaltado
- Usar con gafas protectoras
- Diámetro: 0.2 - 0.4 mm
- Peso específico: 1.9 kg/dm³
- Temperatura de uso: +5 / +30 °C
- Usar con guantes protectores

ESPECIFICACIONES TÉCNICAS

a 20°C
Endurecimiento al tacto a 20°C **4 h**

a 20°C
Endurecimiento completo a 20°C **16 - 32 h**

CONSUMOS

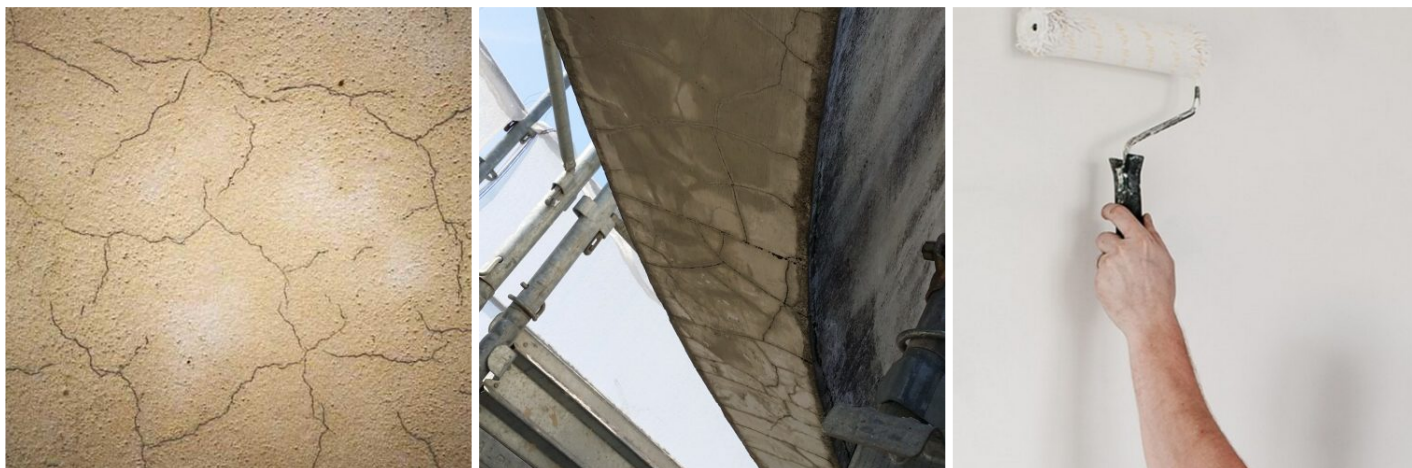
Aplique de 0,30 a 0,50 kg de Sanaxil Filler por metro cuadrado de superficie a tratar.

ALMACENAMIENTO Y CONSERVACIÓN

Proteger del congelamiento Almacenar el producto en su embalaje original en ambiente fresco, seco y protegido del hielo y de la luz directa del sol Un inadecuado almacenamiento del producto puede resultar en una pérdida del rendimiento reológico Proteger de la humedad.



GALERÍA FOTOGRÁFICA



CONTENIDOS ADICIONALES



Producido y distribuido por **AZICHEM srl**
Via Giovanni Gentile, 16/A - 46044 Goito (MN), Italia
Tel: +39 0376.604185 / 604365
Fax: +39 0376 604398
www.azichem.com - info@azichem.com

Actualización del **13-11-2021**
Condiciones de venta y avisos legales disponibles en
<https://www.azichem.com/condiciones-generales-de-venta>
Total de páginas de este documento: 4

ADVERTENCIAS Y PRECAUCIONES

Durante la aplicación proteger vidrios, metales esmaltados, aluminio, baldosas lúcidas etc., que pueden ser mateadas por el contacto accidental con soluciones de silicatos.

Evitar la aplicación en presencia de lluvia y de humedad elevada.

En función de las condiciones de temperatura en el acto de la elaboración, y durante las fases de secado, los colores pueden tener ligeras variaciones cromáticas. La información general, así como las indicaciones y las sugerencias de uso de este producto, indicadas en esta ficha técnica y, en su caso, proporcionadas también verbalmente o por escrito, corresponden al estado actual de nuestros conocimientos científicos y prácticos.

Los datos técnicos y de rendimiento que se indican, en su caso, son el resultado de pruebas de laboratorio realizadas en un ambiente controlado y, como tales, pueden sufrir cambios en relación con las condiciones reales de aplicación.

Azichem Srl declina toda responsabilidad derivada de prestaciones inadecuadas relacionadas con un uso inadecuado del producto, o debida a efectos derivados de factores o elementos ajenos a la calidad del mismo, incluido el almacenamiento incorrecto.

Cualquier persona que tenga intención de utilizar el producto debe determinar, antes del uso, si este es o no adecuado para el uso previsto, asumiendo toda la responsabilidad consiguiente.

Las características técnicas y de rendimiento que se exponen en esta ficha técnica se actualizan periódicamente. Para una consulta en tiempo real, visite el sitio web: www.azichem.com. La fecha de revisión se indica en el espacio al lado. Esta edición anula y sustituye a cualquier otra anterior.

Se recuerda que el usuario está obligado a leer la Ficha de Seguridad más reciente de este producto, que contiene los datos físico-químicos y toxicológicos, las frases de riesgo y otra información para poder transportar, utilizar y desechar el producto y sus embalajes de forma segura. Para su consulta, visite el sitio web: www.azichem.com.

Está prohibido desechar el producto y/o el embalaje al medioambiente.

