

## Readymesh PW-120

Micro-fibra polipropilénica fibrilada de 12 mm para soleras y hormigones



Readymesh PW-120 es una micro-fibra auxiliaría fibrilada, de largo igual a 12 mm, idónea para la adición en conglomerados cementicios en general. El añadido de Readymesh PW-120, a la mezcla permite de contrastar el fenómeno de las fisuraciones por retracción plástica del hormigón, además de tener efectos positivos en la ductilidad de la mezcla, la resistencia al hielo/deshielo, la resistencia a los choques y la impermeabilidad total.

**CÓDIGO ADUANERO:** 5503 4000

**COMPONENTES:** Monocomponente

**ASPECTO:** Fibras

**COLORES DISPONIBLES:** Blanco

**EMPAQUES Y DIMENSIONES:** Bolsita hidrodegradable 1 kg - Caja: 18 x (Bolsita hidrodegradable 1 kg) - Pallet: 30 x (Caja 18 Kg)

### CAMPOS DE APLICACIÓN

Soleras de sub-base (también con instalaciones radiantes), hormigón nuevo de pequeño espesor y pequeña prefabricación, suelos en hormigón, estructuras de hormigón en general, también en combinación a la tradicional armadura metálica.

### SOPORTES PERMITIDOS

Enlucidos - Hormigón - Morteros de hormigón, al cal y mixtos


### MODO DE USO

Añadir las fibras al conglomerado durante la mezcla, tras haber añadido al mezclador los agregados previstos. La adición de las fibras antes de los agregados puede provocar una errónea dispersión de las fibras en la mezcla. La dosis, según el uso, normalmente está comprendida entre 0.6 e 1.2 kg por metro cubico de conglomerado. En el caso de soleras con subyacente en arena/cemento, se aconseja una dosis de aprox. 750 g por metro cubico.

### MÉTODOS DE APLICACIÓN


Adicionar a otros componentes

### CARACTERÍSTICAS FUNDAMENTALES

 Conservabilidad ilimitada

 Peso específico: 0.91 g/cm<sup>3</sup>

 Longitud: 12 mm

 Resistente a los rayos UV



## ESPECIFICACIONES TÉCNICAS

Resistente a los agentes químicos

Material no tóxico

Punto de inflamabilidad **160 °C**

Módulo elástico estático **2206 - 2953 MPa**

Material alcalino resistente

Número de filamentos > **120'000'000 nr/kg**

Resistencia a la tracción longitudinal **190 - 325 MPa**

Punto de reblandecimiento **150 °C**

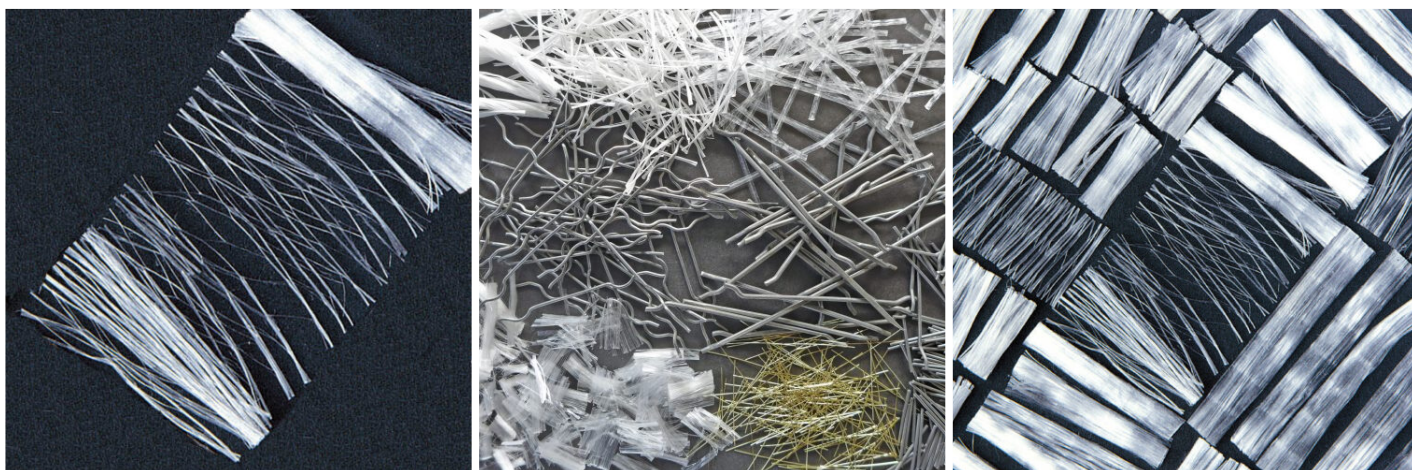
## CONSUMOS

Variable sobre la base del tipo de trabajo a realizar (bloques delgados de hormigón, revoques, maltas), en promedio de 0,6 a 1,5 kg por cada metro cúbico de conglomerado de hormigón o a base de cal hidráulica.

## ALMACENAMIENTO Y CONSERVACIÓN

Almacenar el producto en su embalaje original en ambiente fresco, seco y protegido del hielo y de la luz directa del sol Proteger de la humedad.

## GALERÍA FOTOGRÁFICA



## ADVERTENCIAS Y PRECAUCIONES

El añadido de las fibras podría modificar ligeramente la reología de la mezcla cementicia. Para restablecer la fluidez originaria utilizar eventualmente, sólo aditivos fluidificantes específicos. Se aconseja la adición de agua a la pasta. La información general, así como las indicaciones y las sugerencias de uso de este producto, indicadas en esta ficha técnica y, en su caso, proporcionadas también verbalmente o por escrito, corresponden al estado actual de nuestros conocimientos científicos y prácticos.

Los datos técnicos y de rendimiento que se indican, en su caso, son el resultado de pruebas de laboratorio realizadas en un ambiente controlado y, como tales, pueden sufrir cambios en relación con las condiciones reales de aplicación.

Azichem Srl declina toda responsabilidad derivada de prestaciones inadecuadas relacionadas con un uso inadecuado del producto, o debida a efectos derivados de factores o elementos ajenos a la calidad del mismo, incluido el almacenamiento incorrecto.

Cualquier persona que tenga intención de utilizar el producto debe determinar, antes del uso, si este es o no adecuado para el uso previsto, asumiendo toda la responsabilidad consiguiente.

Las características técnicas y de rendimiento que se exponen en esta ficha técnica se actualizan periódicamente. Para una consulta en tiempo real, visite el sitio web: [www.azichem.com](http://www.azichem.com). La fecha de revisión se indica en el espacio al lado. Esta edición anula y sustituye a cualquier otra anterior.

Se recuerda que el usuario está obligado a leer la Ficha de Seguridad más reciente de este producto, que contiene los datos físico-químicos y toxicológicos, las frases de riesgo y otra información para poder transportar, utilizar y desechar el producto y sus embalajes de forma segura. Para su consulta, visite el sitio web: [www.azichem.com](http://www.azichem.com).

Está prohibido desechar el producto y/o el embalaje al medioambiente.

