

## Prerit Solution

### Retardador de fraguado superficial para pavimentos de hormigón lavado



Retardador de fraguado en solución acuosa a aplicar, mediante bomba airless de baja presión, sobre las superficies de hormigón fresco, para permitir de poder arrastrar mediante hidrolavado, una capa cortical de pocos milímetros, y por lo tanto exponer los inertes constituyentes el conglomerado cementicio. Específico para la realización de suelos de importancia paisajística/medioambiental con la técnica del "chino lavado".

**CÓDIGO ADUANERO:** 3824 4000

**COMPONENTES:** Monocomponente

**ASPECTO:** Líquido

**COLORES DISPONIBLES:** Azul claro

**EMPAQUES Y DIMENSIONES:** Bidón 10 kg - Bidón 25 kg - Bidón 5 kg

## CARACTERÍSTICAS Y VENTAJAS

Desactivante de fraguado superficial, en solución acuosa, a diluir; a base de polisacáridos, catalizadores específicos y agentes antiespuma, permite inhibir la reacción de hidratación del cemento y ralentizar la velocidad de fraguado, sólo para una capa superficial de pocos milímetros, no alterando en ningún modo las características prestacionales del pavimento de hormigón.

## CAMPOS DE APLICACIÓN

Realización de suelos en hormigón de alta calidad estética con la técnica del "chino lavado" (superficie con agregados "a la vista").

## SOPORTES PERMITIDOS

Hormigón - Bloque delgado de hormigón de fundación

## MODO DE USO

Poner en obra y fratar, con las usuales modalidades, un hormigón confeccionado sobre la base de las necesidades del proyecto y de las prescripciones de norma. PRERIT debe ser utilizado puro (sin dilución). Con el hormigón aún en condición "fresca", aplicar mediante nebulización el retardador de fraguado, en la cantidad determinada en las pruebas preliminares, en función de la profundidad de "lavado" deseado. Normalmente, para una profundidad de inhibición hasta 2-3 mm, la dosificación de producto es igual a aproximadamente 100-150 g/m<sup>2</sup>. Indicativamente, después de un tiempo que varía entre 2 y 24 horas, retire la pasta de cemento superficial retardada, con lavado a presión que puede variar de 120 a 200 bar, mostrando la superficie de la grava. Los tiempos y presiones de lavado dependen de las condiciones climáticas en las que se realiza el trabajo, el mix de la mezcla del hormigón y otras variables. Realice pruebas preliminares para calibrar mejor estos parámetros importantes.




## MÉTODOS DE APLICACIÓN


Pulverización sin aire a baja presión


## LIMPIEZA DE HERRAMIENTAS


Agua

## CARACTERÍSTICAS FUNDAMENTALES


 Conservabilidad: 6 meses

 No inflamable

 Resistente a los rayos UV

 Exento de solventes

 Peso específico: 1.03 kg/dm<sup>3</sup>

 Temperatura de uso: +5 / +35 °C

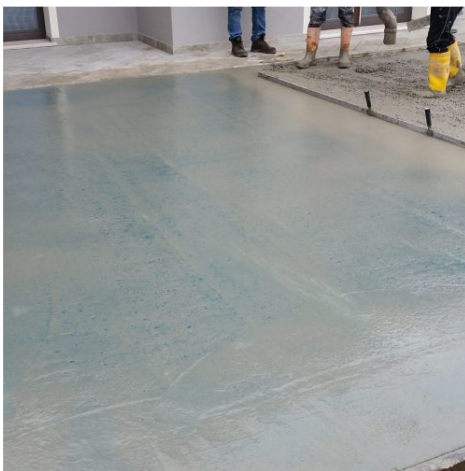
## CONSUMOS

De 0,10 a 0,15 kg de Perit Solution por cada metro cuadrado de superficie a desactivar.

## ALMACENAMIENTO Y CONSERVACIÓN

Proteger del congelamiento Almacenar el producto en su embalaje original en ambiente fresco, seco y protegido del hielo y de la luz directa del sol Un inadecuado almacenamiento del producto puede resultar en una pérdida del rendimiento reológico

## GALERÍA FOTOGRÁFICA



Producido y distribuido por **AZICHEM srl**  
Via Giovanni Gentile, 16/A - 46044 Goito (MN), Italia  
Tel: +39 0376.604185 / 604365  
Fax: +39 0376 604398  
[www.azichem.com](http://www.azichem.com) - [info@azichem.com](mailto:info@azichem.com)

Actualización del **30-03-2021**  
Condiciones de venta y avisos legales disponibles en  
<https://www.azichem.com/condiciones-generales-de-venta>

Total de páginas de este documento: **3**

## CONTENIDOS ADICIONALES



## ADVERTENCIAS Y PRECAUCIONES

El efecto estético está sensiblemente influenciado por la profundidad de eliminación de la capa cortical del hormigón. Para obtener resultados de su agrado, se aconseja efectuar pruebas preliminares con los materiales y las condiciones de trabajo que marcarán la transformación. Los tiempos de retraso y el espesor del lavado dependen de distintos factores como el tipo de cemento, la cantidad de cemento, la distancia entre la planta de hormigón y la obra, la relación agua/cemento, la temperatura del hormigón fresco, la temperatura del ambiente, la ventilación etc.

Efectuar la fase de hidrolavado dentro de las 24 h del día de realización de la pavimentación; una espera excesiva podría poner en peligro la eficacia de la inhibición y por tanto, no permitir el correcto éxito del efecto "chino lavado". La información general, así como las indicaciones y las sugerencias de uso de este producto, indicadas en esta ficha técnica y, en su caso, proporcionadas también verbalmente o por escrito, corresponden al estado actual de nuestros conocimientos científicos y prácticos. Los datos técnicos y de rendimiento que se indican, en su caso, son el resultado de pruebas de laboratorio realizadas en un ambiente controlado y, como tales, pueden sufrir cambios en relación con las condiciones reales de aplicación.

Azichem Srl declina toda responsabilidad derivada de prestaciones inadecuadas relacionadas con un uso inadecuado del producto, o debida a efectos derivados de factores o elementos ajenos a la calidad del mismo, incluido el almacenamiento incorrecto. Cualquier persona que tenga intención de utilizar el producto debe determinar, antes del uso, si este es o no adecuado para el uso previsto, asumiendo toda la responsabilidad consiguiente.

Las características técnicas y de rendimiento que se exponen en esta ficha técnica se actualizan periódicamente. Para una consulta en tiempo real, visite el sitio web: [www.azichem.com](http://www.azichem.com). La fecha de revisión se indica en el espacio al lado. Esta edición anula y sustituye a cualquier otra anterior.

Se recuerda que el usuario está obligado a leer la Ficha de Seguridad más reciente de este producto, que contiene los datos físico-químicos y toxicológicos, las frases de riesgo y otra información para poder transportar, utilizar y desechar el producto y sus embalajes de forma segura. Para su consulta, visite el sitio web: [www.azichem.com](http://www.azichem.com). Está prohibido desechar el producto y/o el embalaje al medioambiente.

