

## Grout CR

Mortero cementicio vertible, anti lavado, de retracción controlada



Mortero cementicio compuesto, vertible anti lavado, de retracción controlada, consistencia superfluida, a base de cementos de alta resistencia, filler superpuzolanicos, modificadores poliméricos, agentes antiretracción, aditivos específicos, fibras minerales al silicato de calcio, agregados silíceos seleccionados.

**CÓDIGO ADUANERO:** 3824 5090

**COMPONENTES:** Monocomponente

**ASPECTO:** Polvo

**COLORES DISPONIBLES:** Gris

**EMPAQUES Y DIMENSIONES:** Saco 25 kg - Pallet: 50 x (Saco 25 kg)

### CERTIFICACIONES OBTENIDAS Y NORMATIVAS



### CARACTERÍSTICAS Y VENTAJAS

A base de microsilitos adensados - Fibroreforzada tridimensionalmente con fibras minerales y sintéticas -Confiere elevada adhesión y adhesividad - Estable dimensionalmente (retracción compensada) - Confiere elevada estabilidad químico - física y resistencias a los cloruros y sulfatos - Idónea para vertido submarino: es anti lavado - de elevada resistencia en condiciones de empuje hidrostático positivo y negativo

### CAMPOS DE APLICACIÓN

Reparación y revestimientos protectores de obras hidráulicas, estructuras marinas y submarinas, productos manufacturados en situaciones críticas: agresivos químico-físicos, aguas acidas, atmósfera marina, etc. Llenado del encofrado de contención del vertido inmersas también en aguas de mar.

### SOPORTES PERMITIDOS

Hormigón - Ladrillos - Mamposterías mistas - Mamposterías de piedra - acero



## PREPARACIÓN DE SOPORTES

En el caso de aplicaciones submarinas las operaciones de puesta en obra deberán ser realizadas antes de las 8-10 horas desde la limpieza y eliminación del "fouling" (acumulación y depósito de partículas orgánicas o inorgánicas sobre las superficies de los productos manufacturados). Siempre es necesario un adecuado desbastado de las superficies mediante escarificación, arenado, etc. para obtener los máximos valores de adherencia al soporte. Los valores óptimos se obtienen con hidrosacarificación a alta presión. Desnude las planchas que se someten a una oxidación disruptiva o que se oxiden profundamente, eliminando el óxido de las planchas expuestas (con chorro de arena o cepillos abrasivos).

## MODO DE USO

Introducir en la hormigonera los 2/3 del agua total de la mezcla, añadir gradualmente el producto y el agua restante, hasta obtener una pasta homogénea de la consistencia deseada. Para espesores de llenado importantes, mayores de 60 mm, es posible añadir Ghiaietto 6.10 (árido lavado y seleccionado con granulometría de 6-10 mm) en un porcentaje variable de 20% a 40%, en base a la necesidad práctica. En algunos casos particularmente gravosos desde el punto de vista de la resistencia a los ciclos «seco-mojado» (por ejemplo para la acción de las mareas) o por agresiones químicas particularmente fuertes, será conveniente añadir, además de la grava, también microsilitos adensados (MICROSIL 90), en una cantidad variable en base al espesor y a la exigencia constructiva, para mejorar aún más la impermeabilidad y la resistencia mecánica del producto. En estos casos, contactar con nuestro Servicio Técnico. En el caso de vertidos en agua, asegurarse del perfecto endurecimiento del producto antes del arranque del encofrado.


## MÉTODOS DE APLICACIÓN

Paleta - Coladura - Llana - Bomba - Espátula

## LIMPIEZA DE HERRAMIENTAS

Agua

## CARACTERÍSTICAS FUNDAMENTALES

- |  |   |
|--|---|
|  Conservabilidad: 12 meses |  Diámetro máximo agregado: 5 mm  |
|  Mezclar con agua: 11-12 % |  No inflamable                   |
|  Pot life: 120 min         |  Producto resaltado              |
|  Resistente a los rayos UV |  Temperatura de uso: +5 / +35 °C |



## ESPECIFICACIONES TÉCNICAS

UNI EN 12190

Resistencia a la compresión a los 1 día > **15 N/mm<sup>2</sup>**

UNI EN 12190

Resistencia a la compresión a los 28 días > **80 N/mm<sup>2</sup>**

EN 196/1

Resistencia a la flexión a los 7 días > **8 N/mm<sup>2</sup>**

UNI EN 13295

Resistencia a la carbonatación **0.5 mm**

UNI EN 13036-4

Resistencia al deslizamiento **54 mm**

UNI EN 13687-1

Determinación de la compatibilidad térmica **2.5 mPa**

UNI EN 12390-8

Penetración de agua bajo presión (5 bar durante 72 horas) < **5 mm**

EN 13412

Módulo elástico estático **30000 N/mm<sup>2</sup>**

UNI EN 13687-1

Compatibilidad térmica  $\geq$  **2 mPa**

UNI EN 13057

Absorbimiento capilar **0.15 kg·h<sup>0.5</sup>/m<sup>2</sup>**

UNI EN 12190

Resistencia a la compresión a los 7 días > **60 N/mm<sup>2</sup>**

EN 196/1

Resistencia a la flexión a 1 día > **4 N/mm<sup>2</sup>**

EN 196/1

Resistencia a la flexión a los 28 días > **11 N/mm<sup>2</sup>**

Resistencia al deslizamiento de las barras de acero de adherencia mejorada > **25 MPa**

UNI EN 1015-17

Contenido de cloruros < **0.01 %**

pH > **12**

EN 13501-1

Reacción al fuego **A1**

UNI EN 1542

Ligadura de adherencia  $\geq$  **2 N/mm<sup>2</sup>**

UNI EN 1015-6

Densidad **2340 kg/m<sup>3</sup>**

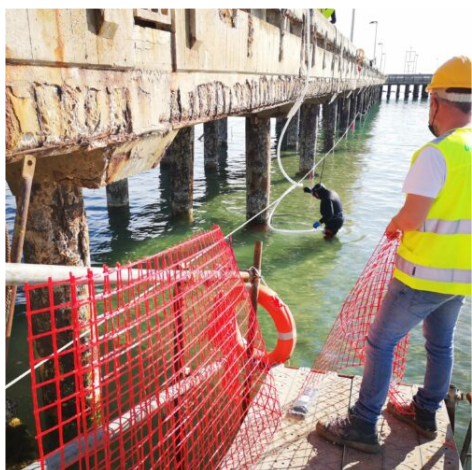
## CONSUMOS

Aproximadamente 20,50 kg/m<sup>2</sup> de Grout CR por cada centímetro de espesor a realizar (aproximadamente 2050 kg por cada metro cúbico).

## ALMACENAMIENTO Y CONSERVACIÓN

Almacenar el producto en su embalaje original en ambiente fresco, seco y protegido del hielo y de la luz directa del sol. Un inadecuado almacenamiento del producto puede resultar en una pérdida del rendimiento reológico. Proteger de la humedad.

## GALERÍA FOTOGRÁFICA



## CONTENIDOS ADICIONALES



## ADVERTENCIAS Y PRECAUCIONES

La información general, así como las indicaciones y las sugerencias de uso de este producto, indicadas en esta ficha técnica y, en su caso, proporcionadas también verbalmente o por escrito, corresponden al estado actual de nuestros conocimientos científicos y prácticos. Los datos técnicos y de rendimiento que se indican, en su caso, son el resultado de pruebas de laboratorio realizadas en un ambiente controlado y, como tales, pueden sufrir cambios en relación con las condiciones reales de aplicación.

Azichem Srl declina toda responsabilidad derivada de prestaciones inadecuadas relacionadas con un uso inadecuado del producto, o debida a efectos derivados de factores o elementos ajenos a la calidad del mismo, incluido el almacenamiento incorrecto. Cualquier persona que tenga intención de utilizar el producto debe determinar, antes del uso, si este es o no adecuado para el uso previsto, asumiendo toda la responsabilidad consiguiente.

Las características técnicas y de rendimiento que se exponen en esta ficha técnica se actualizan periódicamente. Para una consulta en tiempo real, visite el sitio web: [www.azichem.com](http://www.azichem.com). La fecha de revisión se indica en el espacio al lado. Esta edición anula y sustituye a cualquier otra anterior.

Se recuerda que el usuario está obligado a leer la Ficha de Seguridad más reciente de este producto, que contiene los datos físico-químicos y toxicológicos, las frases de riesgo y otra información para poder transportar, utilizar y desechar el producto y sus embalajes de forma segura. Para su consulta, visite el sitio web: [www.azichem.com](http://www.azichem.com). Está prohibido desechar el producto y/o el embalaje al medioambiente.

