

Consilex Muffa Cleaner

Agente detergente, desincrustante, con antimoho



Agente de limpieza transparente, listo para su utilización, para la segura eliminación de las incrustaciones negras derivadas de moho y manifestaciones biodeteriogenas, así como para la renovación revitalizante de las superficies de madera.

CÓDIGO ADUANERO: 3402 9010

COMPONENTES: Monocomponente

ASPECTO: Líquido

COLORES DISPONIBLES: Transparente

EMPAQUES Y DIMENSIONES: Botella 1 l - Bidón 5 l - Bidón 25 l

CARACTERÍSTICAS Y VENTAJAS

Es especialmente recomendado para la limpieza y la eliminación de las incrustaciones negras y oscuras causadas por la humedad y el moho, en la albañilería, revocos internos y externos, revestimientos de yeso, cal, cemento, pinturas, plásticos, superficies de madera. Es posible utilizarlo eficazmente también para el restablecimiento y renovación de las superficies de madera degradadas y negras por causa de la humedad y de las inclemencias del tiempo.

CAMPOS DE APLICACIÓN

Limpieza y eliminación de incrustaciones y manchas causadas por moho y manifestaciones biodeteriogenas. Renovación y mantenimiento de las superficies de madera degradadas por los mohos y por la humedad.

SOPORTES PERMITIDOS

Enlucidos - Hormigón - Morteros de hormigón, al cal y mixtos - Cartón de yeso - Yeso - Madera - Ladrillos - Tufo - Mamposterías mistas - Mamposterías de ladrillo perforado - Mamposterías de piedra

MODO DE USO

COMO AGENTE DE LIMPIEZA: aplicar el producto con nebulizador o brocha sobre las superficies a limpiar, dejando actuar durante un tiempo variable de 30 minutos a una hora; quitar por tanto el producto con una esponja y lavar con agua. En el caso de concreciones especialmente resistentes repetir las operaciones descritas hasta su completa eliminación. **COMO RENOVADOR DE MADERA:** para una limpieza superficial, por ejemplo, antes de una rebarnizada, aplicar el producto hasta rechace sobre las partes sucias y/o negras, con un nebulizador o un pincel. Eliminar el producto después de algunos minutos con una esponja húmeda o con cepillo de agua. Para un tratamiento más profundo, capaz de renovar el originario aspecto natural de la madera, dejar actuar el producto durante al menos 12 horas. A continuación, proceder a la retirada de las suciedades con cepillo y agua y, tras el secado, proceder a la rebarnizada protector con un flatting adecuado o con barnices transparentes.




MÉTODOS DE APLICACIÓN


Pulverización sin aire a baja presión - Pincel - Rociador


LIMPIEZA DE HERRAMIENTAS


Agua


CARACTERÍSTICAS FUNDAMENTALES


 Conservabilidad: 12 meses


 Material 100% ecológicamente racional

 Resistente a los rayos UV

 Usar con guantes protectores

 Exento de solventes

 No inflamable

 Usar con gafas protectoras

ESPECIFICACIONES TÉCNICAS

pH 11 - 12

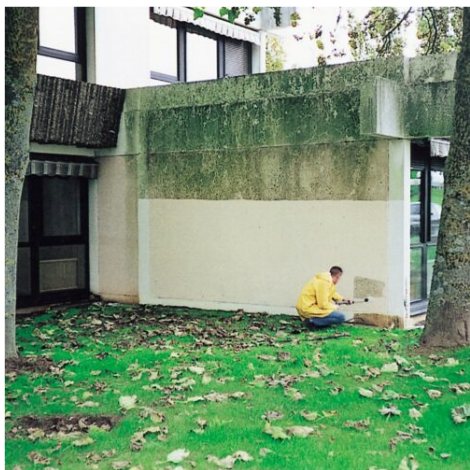
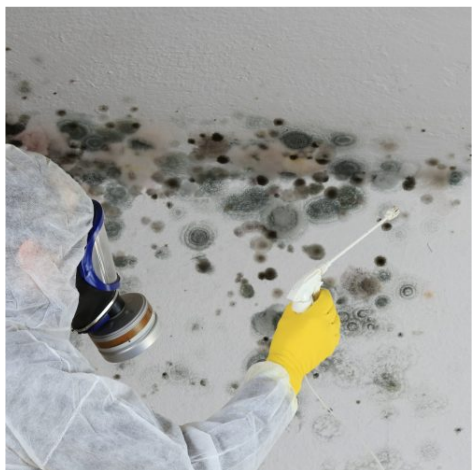
CONSUMOS

Aproximadamente 0,20 litros de Consilex Muffa Cleaner por cada metro cuadrado de superficie a tratar.

ALMACENAMIENTO Y CONSERVACIÓN

Proteger del congelamiento Almacenar el producto en su embalaje original en ambiente fresco, seco y protegido del hielo y de la luz directa del sol Un inadecuado almacenamiento del producto puede resultar en una pérdida del rendimiento reológico Almacenar el producto a una temperatura entre +5°C y +35°C

GALERÍA FOTOGRÁFICA



Producido y distribuido por **AZICHEM srl**
Via Giovanni Gentile, 16/A - 46044 Goito (MN), Italia
Tel: +39 0376.604185 / 604365
Fax: +39 0376 604398
www.azichem.com - info@azichem.com

Actualización del **08-02-2022**
Condiciones de venta y avisos legales disponibles en
<https://www.azichem.com/condiciones-generales-de-venta>

Total de páginas de este documento: 3

CONTENIDOS ADICIONALES



ADVERTENCIAS Y PRECAUCIONES

La información general, así como las indicaciones y las sugerencias de uso de este producto, indicadas en esta ficha técnica y, en su caso, proporcionadas también verbalmente o por escrito, corresponden al estado actual de nuestros conocimientos científicos y prácticos. Los datos técnicos y de rendimiento que se indican, en su caso, son el resultado de pruebas de laboratorio realizadas en un ambiente controlado y, como tales, pueden sufrir cambios en relación con las condiciones reales de aplicación.

Azichem Srl declina toda responsabilidad derivada de prestaciones inadecuadas relacionadas con un uso inadecuado del producto, o debida a efectos derivados de factores o elementos ajenos a la calidad del mismo, incluido el almacenamiento incorrecto. Cualquier persona que tenga intención de utilizar el producto debe determinar, antes del uso, si este es o no adecuado para el uso previsto, asumiendo toda la responsabilidad consiguiente.

Las características técnicas y de rendimiento que se exponen en esta ficha técnica se actualizan periódicamente. Para una consulta en tiempo real, visite el sitio web: www.azichem.com. La fecha de revisión se indica en el espacio al lado. Esta edición anula y sustituye a cualquier otra anterior.

Se recuerda que el usuario está obligado a leer la Ficha de Seguridad más reciente de este producto, que contiene los datos físico-químicos y toxicológicos, las frases de riesgo y otra información para poder transportar, utilizar y desechar el producto y sus embalajes de forma segura. Para su consulta, visite el sitio web: www.azichem.com. Está prohibido desechar el producto y/o el embalaje al medioambiente.

